

WSI Capital Trading Wissen

eine Zusammenarbeit von
WSI und **8eightcap**

02 | BULLISCHE CANDLESTICKS & MUSTER



Beginner | Fortgeschrittene | Profis



Mehrfach ausgezeichnet

Online findest Du oft Informationen zu Candlesticks, die sich „simpel“ anhören.

Diese Muster sind oft viel zu vereinfacht dargestellt: Hören sich verständlich an, sind praktisch aber kaum brauchbar, weil der Markt nie ganz sauber verläuft.

Im Folgenden lernst Du die Kerzen und Kerzenformationen, die Algorithmus-Trader innerhalb der Wall Street Banken wirklich traden.

- 1 Klare einseitige Bewegung im Chart sichtbar (starkes Verkäufer- oder Käuferinteresse)
- 2 Eindeutig relevanter Punkt im Chart ist erreicht: Zone, Hoch, Tief oder Trendränder
- 3 Candlestick oder Candlestick-Muster: Kontrast zur einseitigen Bewegung
- 4 Anzeichen oft bereits in kleineren Zeiteinheiten sichtbar



Das WSI Bullish-Reversal-Modell

Diese Formationen haben eine sehr hohe Trefferquote!

01

02

03

01

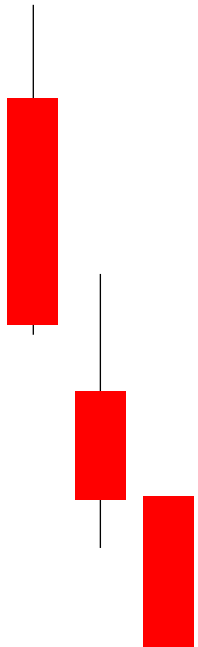
Bearish Impulse + Exhaustion

„Auflösung eines bärischen Impulses“

- Frühes Einstiegs-Signal für aggressive Trader | In allen Zeiteinheiten zu verwenden

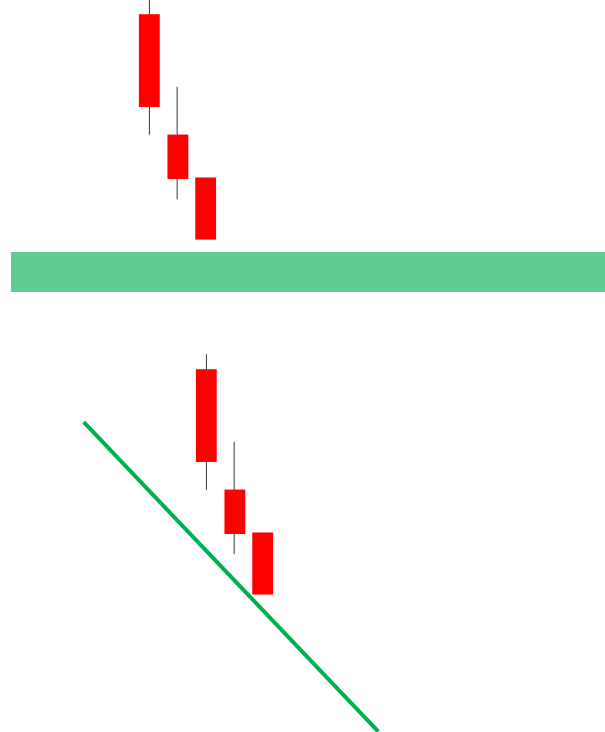
1

Klarer bärischer Impuls
(minimum 3 Kerzen)



2

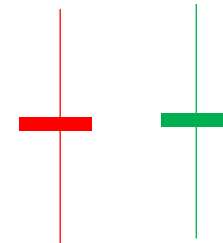
Zone oder Trendtrand sichtbar



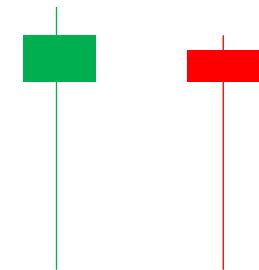
3

Auflösungskerze

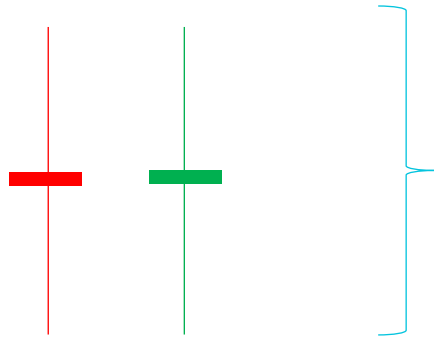
Doji:



Bullish Pinbar:

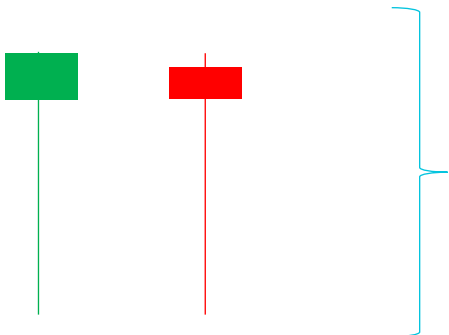


- **Doji:** Zeigt ein Gleichgewicht zwischen Käufern und Verkäufern



Der bärische Impuls ist vorerst beendet, die Bären dominieren nicht mehr. Die Bullen dominieren jedoch auch noch nicht klar

- **Bullish Pinbar:** Verkäuferdruck ist beendet und neigt sich in die Richtung der Käufer



Der bärische Impuls ist vorerst beendet. Das Gleichgewicht ist leicht zu Gunsten der Käufer gekippt

02

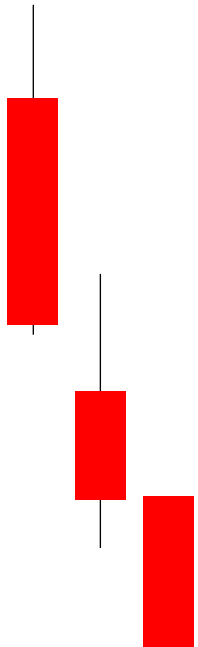
Bearish Impulse + Volatilitätskompression

„Übergang eines bärischen Impulses in eine Seitwärtsspanne“

- Moderat-aggressives Einstiegssignal | In allen Zeiteinheiten zu verwenden

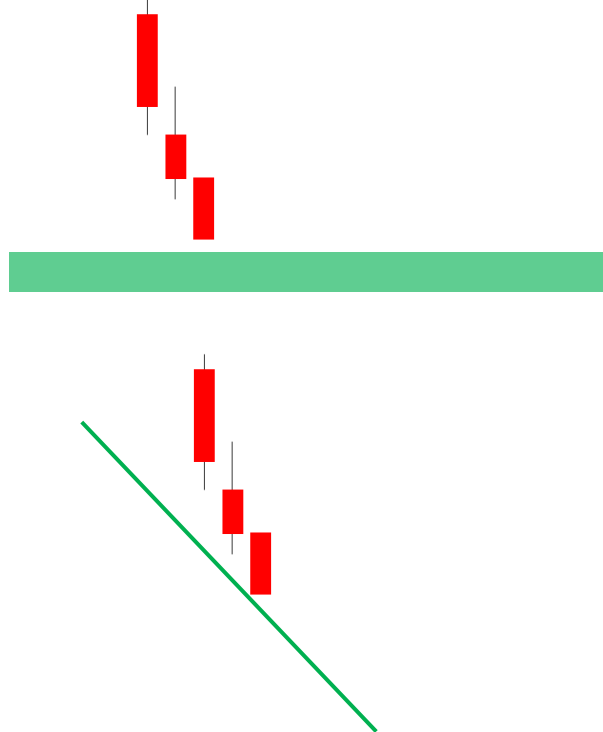
1

Klarer bärischer Impuls
(minimum 3 Kerzen)



2

Zone oder Trendrand sichtbar

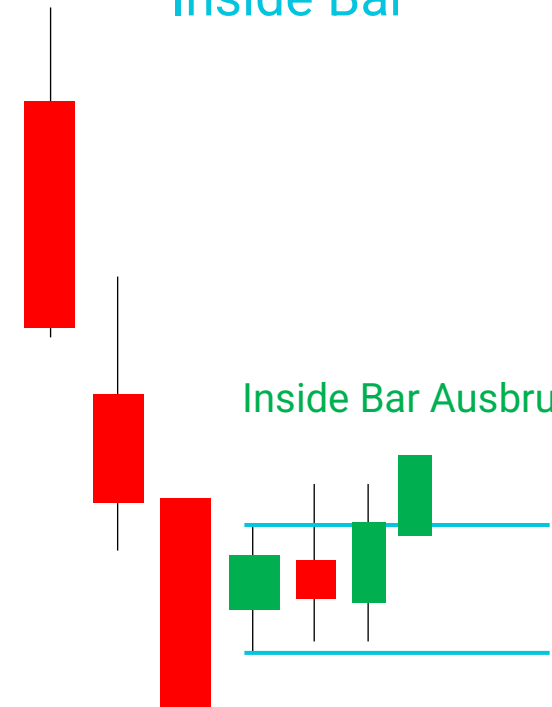


3

Seitwärtsspanne

Inside Bar

Inside Bar Ausbruch



03

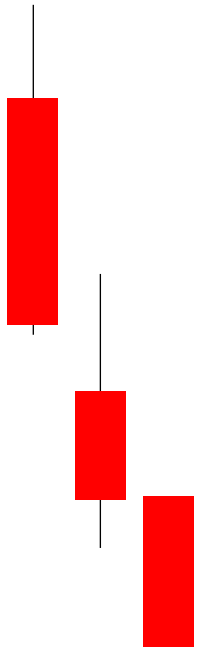
Bearish Impulse + Bullish Comeback

„Sofortige Beendigung des bärischen Impulses, durch ein eindeutig-bullisches Comeback“

- Modert-konservatives Einstiegssignal | In allen Zeiteinheiten zu verwenden

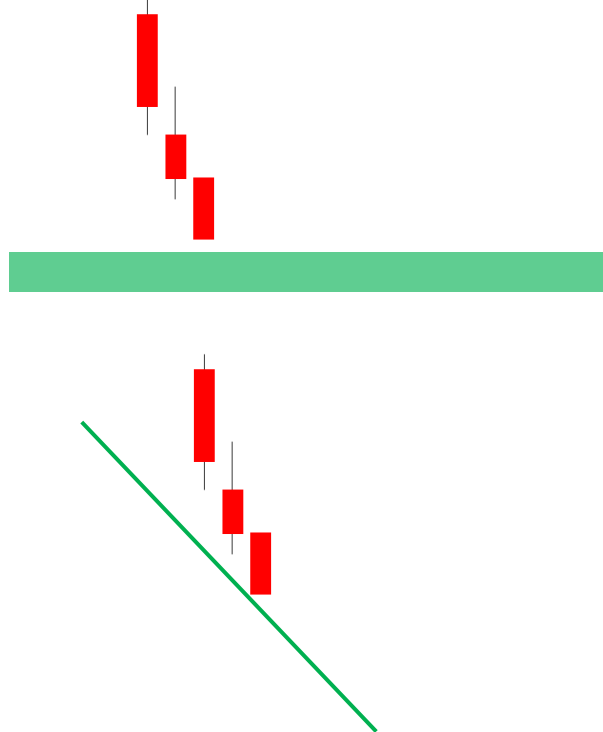
1

Klarer bärischer Impuls
(minimum 3 Kerzen)



2

Zone oder Trendtrand sichtbar



3

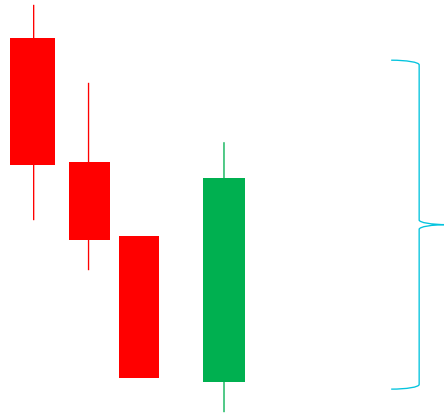
Klares bullisches Comeback

Bullish Engulfing

oder

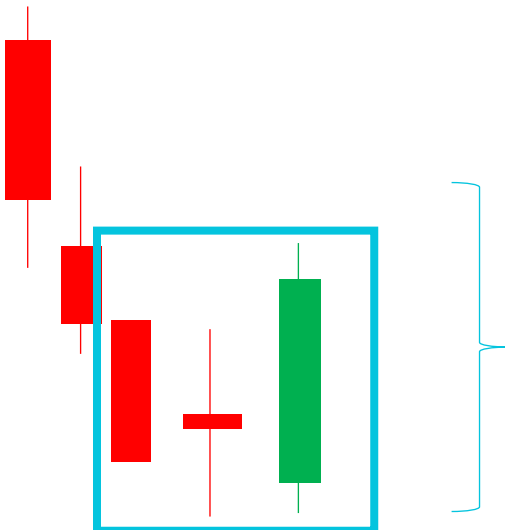
Morning Star

- **Bullish Engulfing:** Verkäuferdruck beendet, Bullen dominieren mit einem schnellen Comeback



Der bärische Impuls der Vorgänger-Kerze ist beendet und die Bullen dominieren, indem das Hoch der vorigen Kerze klar überschritten wird

- **Morning Star Formation:** Gleichgewicht sortiert sich: Von bärisch zu neutral zu bullisch



Der bärische Impuls wird durch eine neutrale Kerze ausgeglichen (Doji). Darauf folgt eine bullish Engulfing, welche den Käufern die Oberhand gibt.

Ermutung:
Setzt Euch an Eure Charts und sucht diese Muster!

Im nächsten Video:
Bärische Candlesticks & Muster

www.wsi-capital.com

Vielen Dank fürs Zuschauen!

Eine Zusammenarbeit von

WSI **8eightcap**