

WSI Capital Trading Wissen

eine Zusammenarbeit von

WSI und **Eightcap**

03 | BÄRISCHE CANDLESTICKS & MUSTER



Beginner | Fortgeschrittene | Profis



Mehrfach ausgezeichnet



Short Trades

Das WSI Bearish-Reversal-Modell

Diese Formationen haben eine sehr hohe Trefferquote!

01

02

03

01

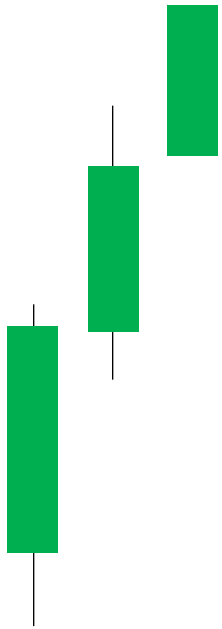
Bullish Impulse + Exhaustion

„Auflösung eines bullischen Impulses“

- Frühes Einstiegs-Signal für aggressive Trader | In allen Zeiteinheiten zu verwenden

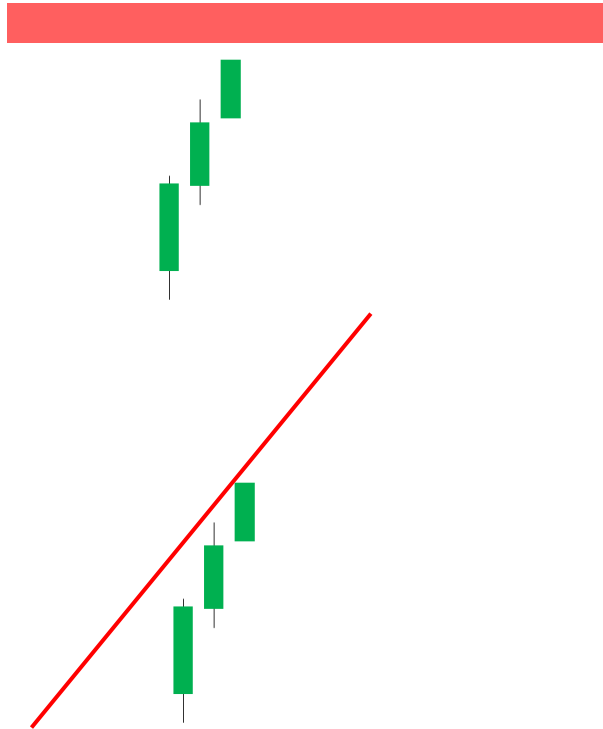
1

Klarer bullischer Impuls
(minimum 3 Kerzen)



2

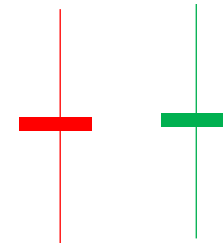
Zone oder Trendrand sichtbar



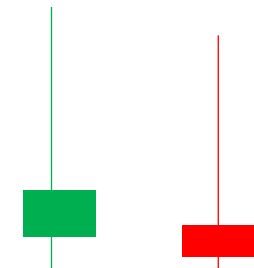
3

Auflösungskerze

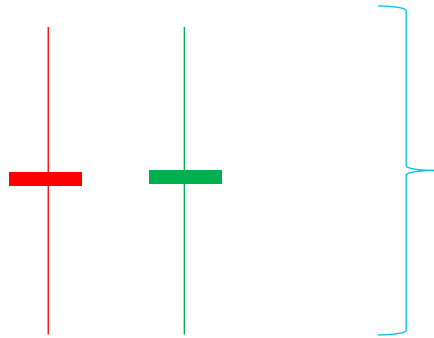
Doji:



Bearish Pinbar:

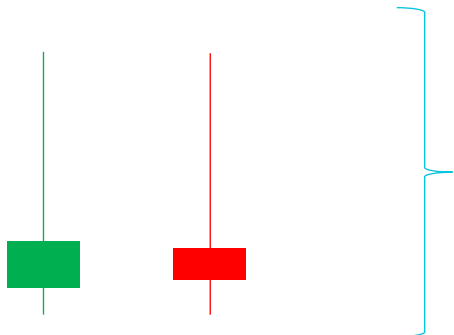


- **Doji:** Zeigt ein Gleichgewicht zwischen Käufern und Verkäufern



Der bullische Impuls ist vorerst beendet, die Bullen dominieren nicht mehr. Die Bären dominieren jedoch auch noch nicht klar

- **Bärisher Pinbar:** Bullischer Impuls ist beendet und neigt sich in die Richtung der Verkäufer



Der bullische Impuls ist vorerst beendet. Das Gleichgewicht ist leicht zu Gunsten der Verkäufer gekippt

02

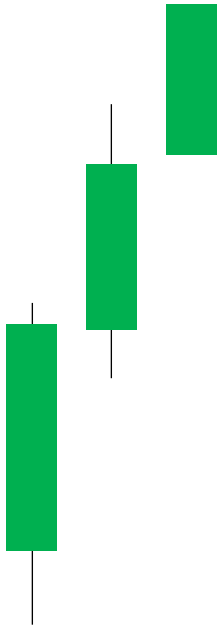
Bullish Impulse + Volatilitätskompression

„Übergang eines bullischen Impulses in eine Seitwärtsspanne“

- Moderat-aggressives Einstiegssignal | In allen Zeiteinheiten zu verwenden

1

Klarer bullischer Impuls
(minimum 3 Kerzen)



2

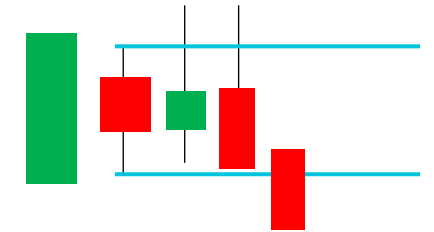
Zone oder Trendrand sichtbar



3

Seitwärtsspanne

Inside Bar



Inside Bar Ausbruch

03

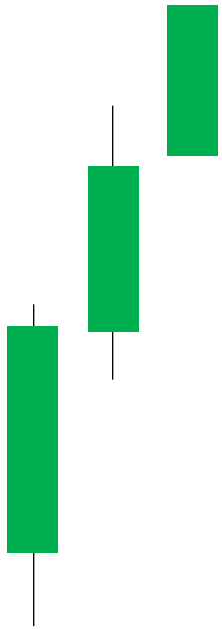
Bullish Impulse + Bearish Comeback

„Sofortige Beendigung des bullischen Impulses, durch ein eindeutig-bärisches Comeback“

- Modert-konservatives Einstiegssignal | In allen Zeiteinheiten zu verwenden

1

Klarer bullischer Impuls
(minimum 3 Kerzen)



2

Zone oder Trendrand sichtbar



3

Klares bärishes Comeback

Bearish Engulfing

oder

Evening Star

- **Bearish Engulfing:** Käuferdruck beendet, Bären dominieren mit einem schnellen Comeback



Der bullische Impuls der Vorgänger-Kerze ist beendet und die Bären dominieren, indem das Tief der vorigen Kerze klar unterschritten wird

- **Evening Star Formation:** Gleichgewicht sortiert sich: Von bullisch zu neutral zu bärisch



Der bullische Impuls wird durch eine neutrale Kerze ausgeglichen (Doji). Darauf folgt eine bärische Engulfing-Kerze, welche den Verkäufern die Oberhand gibt

Ermutung:
Setzt Euch an Eure Charts und sucht diese Muster!

Im nächsten Video:
Exotische Candlestick Formationen

www.wsi-capital.com

Vielen Dank fürs Zuschauen!

Eine Zusammenarbeit von

WSI **8eightcap**